

# ST-EX2023

## Installation Instructions / Instructions d'installation / Montageanweisung / Instrucciones de instalación / Istruzioni di installazione / 取扱説明書 / 安装说明书

### Materials included in package

1. ST-EX2023 with stand extension for EX201W x 1
2. Stand extension for EX231W or EX231Wp x 1
3. Rubber feet x 2
4. Quick Start Guide x 1

### Zum Lieferumfang gehörende Teile

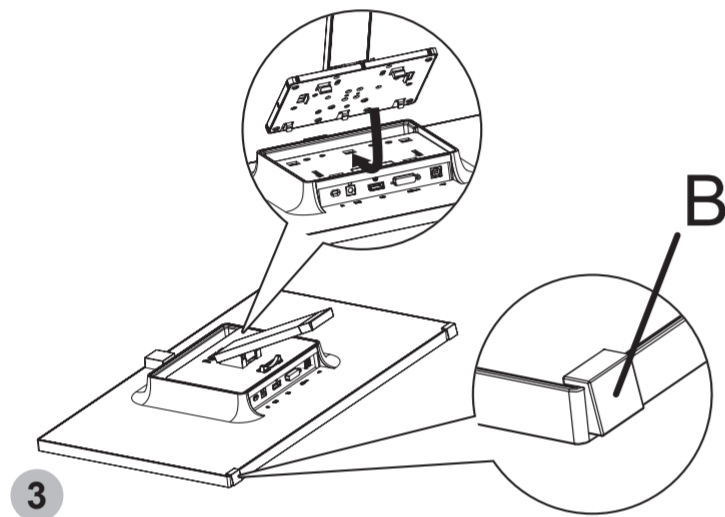
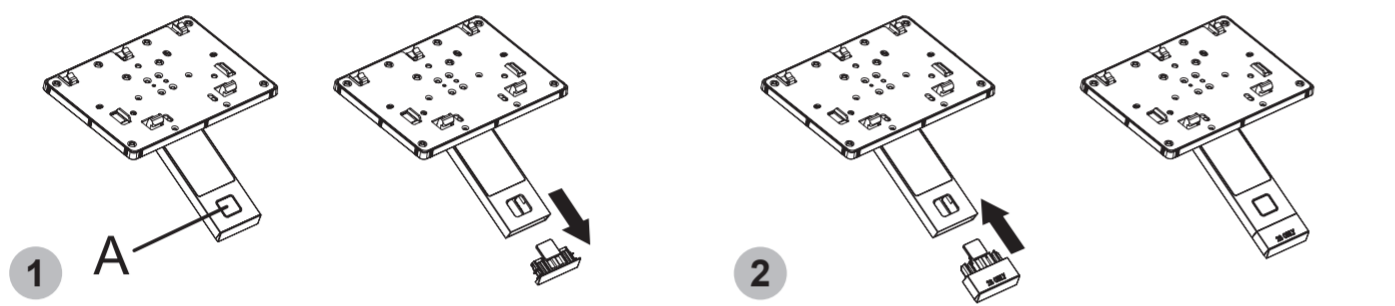
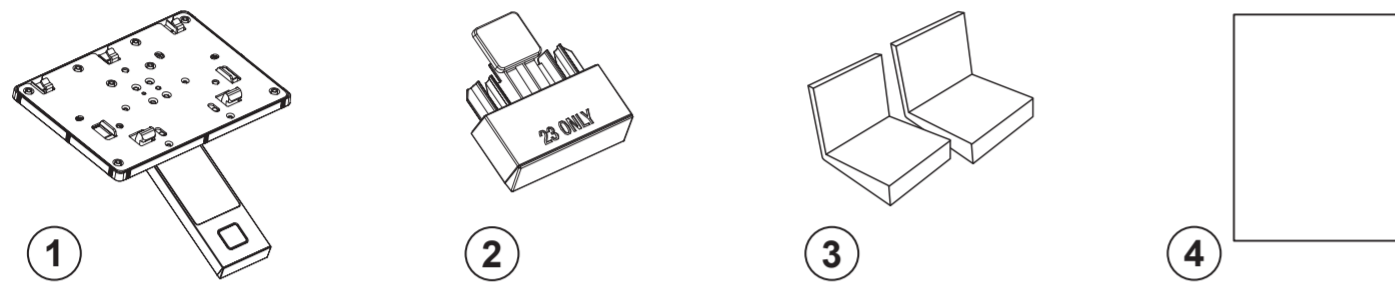
1. ST-EX2023 mit Fußverlängerung für EX201W x 1
2. Fußverlängerung für EX231W oder EX231Wp x 1
3. GummifüÙe 2x
4. Kurzanleitung 1x

### Materiali inclusi nella confezione

1. ST-EX2023 con prolunga base per EX201W x 1
2. Prolunga base per EX231W o EX231Wp x 1
3. Piedini di gomma x 2
4. Guida rapida x 1

### 包装内内容物

1. ST-EX2023 (EX201W 适用) x 1
2. EX231W / EX231Wp 适用的延伸配件 (提供更换使用) x 1
3. 脚垫 x 2
4. 快速安装说明书 x 1



### Inclus dans l'emballage

1. ST-EX2023 avec extension de support pour EX201W x 1
2. Extension de support pour EX231W ou EX231Wp x 1
3. Pieds en caoutchouc x 2
4. Guide de démarrage rapide x 1

### Contenido del paquete

1. Soporte ST-EX2023 con extensión de soporte para monitores EX201W x 1
2. Extensión de soporte para monitores EX231W o EX231Wp x 1
3. Patas de caucho x 2
4. Guía de inicio rápido x 1

### 同梱品の確認

1. ST-EX2023 (EX201W用アタッチメントフット取り付け済み)
2. EX231W / EX231Wp用アタッチメントフット x 1
3. ゴム足 x 2
4. 取扱説明書 (本書) x 1

### Note:

Paste short side of rubber feet on the back of the monitor.  
Collez le côté court des pieds en caoutchouc à l'arrière du moniteur.  
Setzen Sie die kurze Seite der GummifüÙe auf der Rückseite des Monitors ein.  
Adhiera el extremo corto de las patas de caucho a la parte posterior del monitor.  
Incollare il lato corto del piedino di gomma sulla parte posteriore del monitor.  
短い方が裏側になるように取り付ける  
貼附脚垫时，短边的位置，是在屏幕的后方。

## Français

### Précautions de sécurité (remarque sur les symboles utilisés ici)

Assurez-vous de lire attentivement les descriptions suivantes avant l'installation.

**⚠ Avertissement** Les éléments marqués de ce symbole contiennent des instructions qui, si elles sont ignorées ou mal suivies, peuvent entraîner la mort ou des blessures.

**⚠ Attention** Les éléments marqués de ce symbole contiennent des instructions qui, si elles sont ignorées ou mal suivies, peuvent entraîner des blessures ou endommager les biens.

### ⚠ Avertissement

- ⚠ Lorsque vous installez votre moniteur MultiSync, assurez-vous de le faire correctement selon les instructions données ici. Si l'installation est incorrecte, le moniteur MultiSync risque de basculer et par conséquent de blesser quelqu'un.
- ⚠ Assurez-vous de suivre les instructions d'assemblage dans l'ordre où elles sont données et de serrer fermement toutes les vis à l'emplacement prévu. Si vous ne suivez pas les instructions, le moniteur risque de basculer, de tomber, d'être endommagé ou d'entraîner d'autres accidents imprévus après l'installation du moniteur MultiSync.
- ⚠ Ne modifiez jamais les composants fournis car cela pourrait entraîner le basculement du moniteur MultiSync et par conséquent blesser quelqu'un.
- ⚠ N'utilisez jamais de pièces ou composants endommagés car cela pourrait entraîner le basculement du moniteur MultiSync et par conséquent blesser quelqu'un. Si vous trouvez des pièces ou composants endommagés, contactez le magasin dans lequel vous avez acheté le produit pour obtenir de l'aide.
- ⚠ Lorsque vous déplacez le support et le moniteur MultiSync alors qu'ils sont fixés ensemble, ne les déplacez jamais en tenant uniquement le support car cela pourrait entraîner le basculement du moniteur MultiSync et par conséquent blesser quelqu'un.

### ⚠ Attention

- ⚠ Lorsque vous fixez un moniteur MultiSync au support, assurez-vous de bien tenir en place le moniteur MultiSync. Si vous ne le faites pas, le moniteur pourrait basculer et par conséquent blesser quelqu'un.
- ⚠ Lorsque vous fixez le moniteur MultiSync, mettez ce dernier ainsi que tout autre appareil raccordé hors tension et retirez le cordon d'alimentation de la prise murale avant de le faire.

### Installation du support :

Utilisez ce support avec le moniteur 20" (EX201W) ou le moniteur 23" (EX231W/EX231Wp) en modifiant l'extension du support.  
ATTENTION : n'utilisez pas ce support sur le moniteur EX201W s'il comprend l'extension de support pour EX231W/EX231Wp. Cela peut entraîner la chute du moniteur et l'endommager gravement.

Pour les utilisateurs du moniteur EX201W : passez à l'étape 3.  
Pour les utilisateurs des moniteurs EX231W ou EX231Wp : modifiez l'extension de support en suivant les instructions ci-dessous.

- 1 Appuyez sur le bouton de libération rapide **A** et tirez l'extension de support.
- 2 Fixez l'extension de support sur "uniquement 23".
- 3 1) Mettez le téléviseur hors tension.  
2) Collez les deux pieds en caoutchouc **B** sous le moniteur.  
3) Placez le moniteur face vers le bas, sur une surface non abrasive.  
REMARQUE : manipulez le moniteur avec précaution pour ne pas endommager les touches de contrôle de la face avant. Placez les crochets supérieurs du support dans la fente du moniteur, puis poussez le support dans le moniteur en suivant le sens de la flèche. Vérifiez que le support est bien verrouillé en place. Ouvrez le support avec l'extension, dans sa position la plus ouverte.  
Pour refixer le support, veuillez vous référer au mode d'emploi du moniteur.

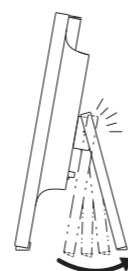
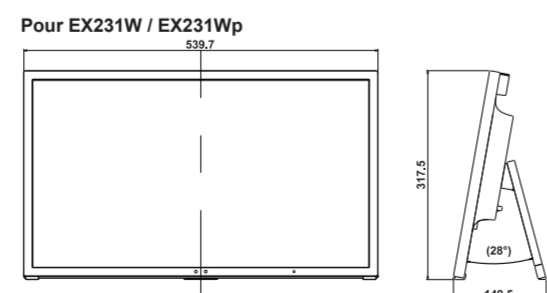
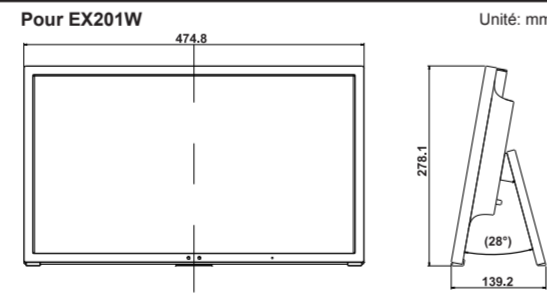
### Avant utilisation :

Utilisez ce support avec l'extension dans sa position complètement ouverte.

**ATTENTION** : un mauvais réglage peut entraîner la chute du moniteur et l'endommager gravement.

Le niveau du capteur humain est inférieur à celui d'un support normal. Assurez-vous qu'aucun objet ne se trouve devant le capteur humain.

Veuillez respecter les avertissements qui figurent dans le mode d'emploi du moniteur lorsque vous manipuler le moniteur.



## English

### Safety Precautions (A note on symbols used herein)

Be sure to read the following descriptions carefully before installing.

**⚠ Warning** Items marked with this symbol indicate items containing instructions which, if ignored or improperly followed, might result in death or bodily injury.

**⚠ Caution** Items marked with this symbol indicate items containing instructions which, if ignored or improperly followed, might result in bodily injury or damage to property.

### ⚠ Warning

- ⚠ When installing your MultiSync monitor, be sure to have it installed correctly in accordance with the instructions given herein. Improper installation may cause the MultiSync monitor to tip over, and this in turn might result in bodily injury.
- ⚠ Be sure to follow the assembly instructions in the order they are given and to firmly screw in all screws in their designated locations. Failure to follow instructions might cause the monitor to tip over, fall down, become damaged, or result in other unforeseen accidents after the MultiSync monitor has been installed.
- ⚠ Never alter any of the provided components, as doing so might result in the MultiSync monitor tipping over, which might in turn result in bodily injury.
- ⚠ Never use any damaged parts or components, as doing so might result in the MultiSync monitor tipping over, which might in turn result in bodily injury. If you do find any damaged parts or components, contact the retail store where the product was purchased for assistance.
- ⚠ When moving the stand and MultiSync monitor while they are still attached together, never move the stand and monitor by holding the stand alone, as doing so might result in the MultiSync monitor tipping over, which might in turn result in bodily injury.

### ⚠ Caution

- ⚠ When attaching a MultiSync monitor to the stand, be sure to hold the MultiSync monitor in place when doing so, as failing to hold the monitor in place might result in it tipping over, which might in turn result in bodily injury.
- ⚠ When attaching the MultiSync monitor, turn off the power to the monitor and any connected devices and remove the power cord from the power socket before doing so.

### Installing stand:

This stand is intended for both 20" EX201W and 23" EX231W/EX231Wp by only changing the stand extension.

CAUTION: Do not use this stand for EX201W with stand extension for EX231W/EX231Wp. It may cause monitor to fall down and cause serious damage to the monitor.

For EX201W: Proceed to step 3.

For EX231W or EX231Wp: Change stand extension by following the instructions below.

- 1 Press Quick Release Button **A** and pull out the stand extension.
- 2 Attach the stand extension with "23 only".
- 3 1) Turn off the power to the monitor.  
2) Paste two rubber feet **B** on the bottom of the monitor.  
3) Place monitor face down on a non-abrasive surface.

NOTE: Handle with care when placing monitor face down to avoid damaging the front control keys. Put the upper hooks of the stand in the slot of the monitor then push stand into monitor in direction of the arrow shown and confirm that the stand is locked. Open up the stand with widely extended into the fully open position.  
To reattach the stand, please refer to monitor's user's manual.

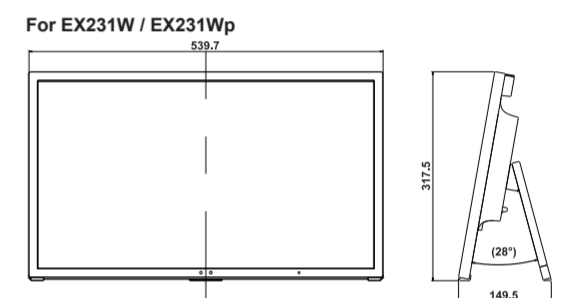
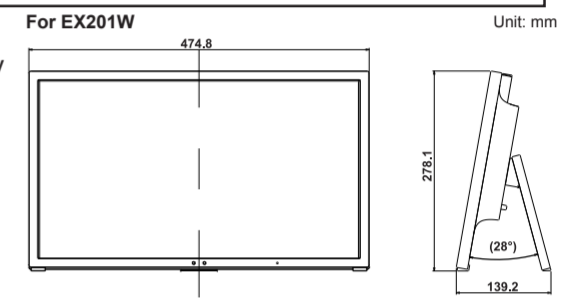
### Before using:

Use this stand with widely extended into the fully open position.

**CAUTION:** Improper setting may cause the monitor to fall down and cause serious damage to the monitor.

Human Sensor position is below as normal stand. Please make sure there is no object in front of Human Sensor.

Be sure to read the cautions in the monitor user's manual carefully before handling the monitor.



## Deutsch

### Sicherheitshinweise (Eine Anmerkung zu den hier verwendeten Symbolen)

Lesen Sie vor der Montage die folgenden Beschreibungen sorgfältig durch.

**⚠ Achtung** Die mit diesem Symbol gekennzeichneten Teile weisen auf Teile hin, die Anweisungen enthalten, die, wenn sie ignoriert oder falsch befolgt werden, zu Tod oder Körperverletzungen führen können.

**⚠ Vorsicht** Die mit diesem Symbol gekennzeichneten Teile weisen auf Teile hin, die Anweisungen enthalten, die, wenn sie ignoriert oder falsch befolgt werden, zu Körperverletzungen oder Sachschäden führen können.

### ⚠ Achtung

- ⚠ Stellen Sie bei der Montage Ihres MultiSync Monitors sicher, dass er in Übereinstimmung mit den hier angeführten Anweisungen montiert wird. UnsachgemäÙe Montage kann zum Umkippen des MultiSync Monitors und als Folge zu Körperverletzungen führen.
- ⚠ Folgen Sie den Montagevorschriften in der vorgegebenen Reihenfolge und schrauben Sie alle Schrauben an den dafür vorgesehenen Stellen fest ein. Das Nichtbefolgen der Anweisungen kann Umkippen, Herunterfallen, Monitorschäden oder andere unvorhergesehene Unfälle nach der Montage des MultiSync Monitors verursachen.
- ⚠ Verändern Sie nie die mitgelieferten Teile, da dies zum Umkippen des MultiSync Monitors und als Folge zu Körperverletzungen führen kann.
- ⚠ Benutzen Sie nie beschädigte Bauelemente oder Teile, da dies zum Umkippen des MultiSync Monitors und als Folge zu Körperverletzungen führen kann. Wenn Sie beschädigte Bauelemente oder Teile entdecken, wenden Sie sich an den Händler, bei dem das Produkt erworben wurde, um Hilfe zu erhalten.
- ⚠ Falls Sie den Ständer zusammen mit dem MultiSync Monitor bewegen, während diese noch miteinander verbunden sind, bewegen Sie den Ständer und den Monitor nie, indem Sie nur den Ständer alleine anfassen, da dies zum Umkippen des MultiSync Monitors und als Folge zu Körperverletzungen führen kann.

### ⚠ Vorsicht

- ⚠ Vergewissern Sie sich beim Anbringen des MultiSync Monitors an den Ständer, dass der MultiSync Monitor richtig platziert ist, da eine fehlerhafte Platzierung zu seinem Umkippen und als Folge zu Körperverletzungen führen kann.
- ⚠ Schalten Sie beim Anbringen des MultiSync Monitors die Stromversorgung des Monitors und aller an ihn angeschlossenen Geräte ab und entfernen Sie vorher das Stromkabel von der Steckdose.

### FüÙ installieren:

Verwenden Sie diesen FüÙ durch Austausch der Verlängerungen für die MonitorgröÙen 20" (EX201W) und 23" (EX231W/EX231Wp).  
ACHTUNG: Verwenden Sie den FüÙ für EX201W nicht mit der Verlängerung für EX231W/EX231Wp. Hierdurch kann der Monitor umkippen und beschädigt werden.

Für Benutzer von EX201W: Gehen Sie zu Schritt 3.  
Für Benutzer von EX231W / EX231Wp Wechseln Sie die FüÙverlängerung wie unten beschrieben.

- 1 Drücken Sie den Schnellverschluss **A** und ziehen Sie die FüÙverlängerung heraus.
- 2 Bringen Sie die FüÙverlängerung "nur für 23" an.
- 3 1) Schalten Sie den Monitor aus.  
2) Setzen Sie die beiden GummifüÙe **B** unten am Monitors ein.  
3) Legen Sie den Monitor mit der Anzeigeseite auf eine nicht scheuernde Oberfläche.  
HINWEIS: Seien Sie dabei vorsichtig, damit die Tasten des Monitors nicht beschädigt werden. Schieben Sie die oberen Haken des FüÙes in die Schlitze des Monitors und drücken Sie dann den FüÙ in Pfeilrichtung in den Monitor und vergewissern Sie sich, dass er eingerastet ist. Öffnen Sie den FüÙ vollständig.  
Hinweise zum Wiederanbringen des FüÙes finden Sie im Handbuch des Monitors.

### Vor Verwendung:

Nutzen Sie den FüÙ ausschließlich vollständig geöffnet.

**ACHTUNG:** Durch eine falsche Einstellung kann der Monitor umkippen und beschädigt werden.

Die Personensensorposition liegt unterhalb des normalen FüÙes. Vor dem Personensensor darf sich kein anderes Objekt befinden.

Beachten Sie die Vorsichtsmaßnahmen, die im Monitorhandbuch beschrieben sind, wenn Sie den Monitor handhaben.

